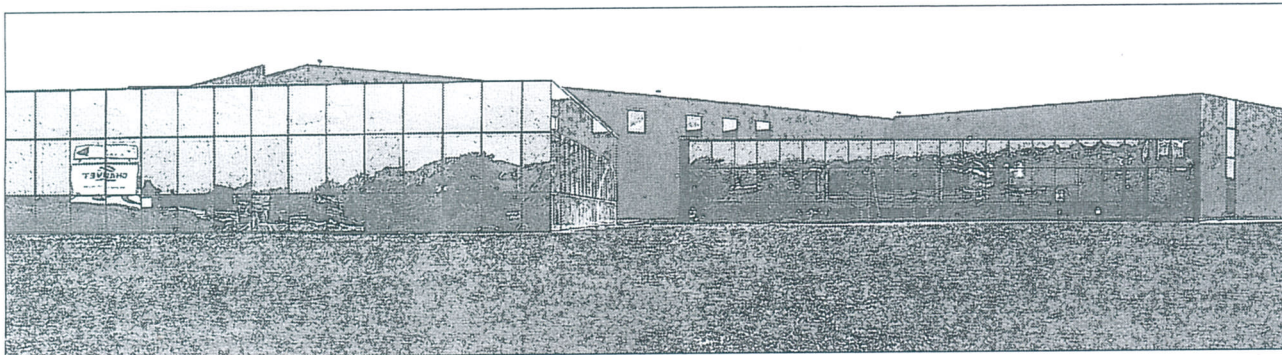


VOTRE RÉGION

ENTREPRISE DU FUTUR Sofath triple sa capacité de production

La géothermie en plein essor



Référence en matière de chauffage géothermique, Sofath axe sa stratégie sur la maison individuelle neuve.

PORTES-LES-VALENCE

La croûte terrestre est chaude. L'eau infiltrée en profondeur et réchauffée à son contact est utilisée depuis l'Antiquité dans certaines régions pour chauffer les thermes, les serres et les bâtiments : c'est ce qu'on appelle habituellement la géothermie. Mais ce terme a aujourd'hui une signification plus large : il désigne l'art de capter l'énergie dans la terre. Et l'entreprise

Sofath est aujourd'hui l'un des acteurs majeurs de ce marché en plein explosion. Son chiffre d'affaires s'est élevé à 26 millions d'euros en 2006 et l'entreprise espère atteindre les 80 à 100 millions en 2010.

Le chauffage géothermique à capteurs enterrés offre de nouvelles possibilités pour récupérer l'énergie géothermique contenue dans le sol, pour le chauffage des habitations, quelle que soit la région, et sans effectuer de forage à grande profondeur ni

d'investissements lourds, en captant à faible profondeur les calories contenues dans la terre. Autre solution, le captage vertical, ou le captage sur eau de nappe.

Cette technologie semble conquérir de plus en plus de ménages. L'accroissement du coût du pétrole et sa raréfaction future n'y sont pas pour rien.

L'usine de Portes-lès-Valence, agrandie en 2002, occupait jusqu'alors une surface de 2 600 m². Afin de répondre à une demande qui

ne cesse de s'accroître, Sofath a choisi de tripler sa surface de production pour atteindre 6 500 m². Ce nouvel ensemble accueillera également le centre de formation dédié à 100 % à la géothermie.

Les travaux ont démarré en octobre 2006 par la démolition de bâtiments voisins à l'usine de production, puis par le terrassement du terrain. Les travaux devraient s'achever d'ici mai prochain.

O. T.

LES DATES CLÉS

- 1981 : création de Sofath et naissance du savoir-faire.
- 1996 : reprise des actifs de Sofath SA par Thermatis Technologies qui conçoit, produit et développe le système (capteurs, groupes thermodynamiques, ballons d'eau chaude sanitaire...) et la marque Sofath. Création du réseau de concessionnaires exclusifs Sofath répartis sur l'ensemble du territoire français.
- 2002 : Thermatis s'agrandit pour mieux répondre à la demande croissante.
- 2004 : l'usine de production Sofath est certifiée ISO 9001.
- 2005 : Sofath lance la 5^e génération de pompe à chaleur géothermique à détente directe. L'usine de production Sofath est certifiée ISO 14001.
- 2006 : l'entreprise reçoit le Janus de l'Industrie 2006 pour sa pompe à chaleur géothermique.